

PLANIMETRIA - 1 : 10 000

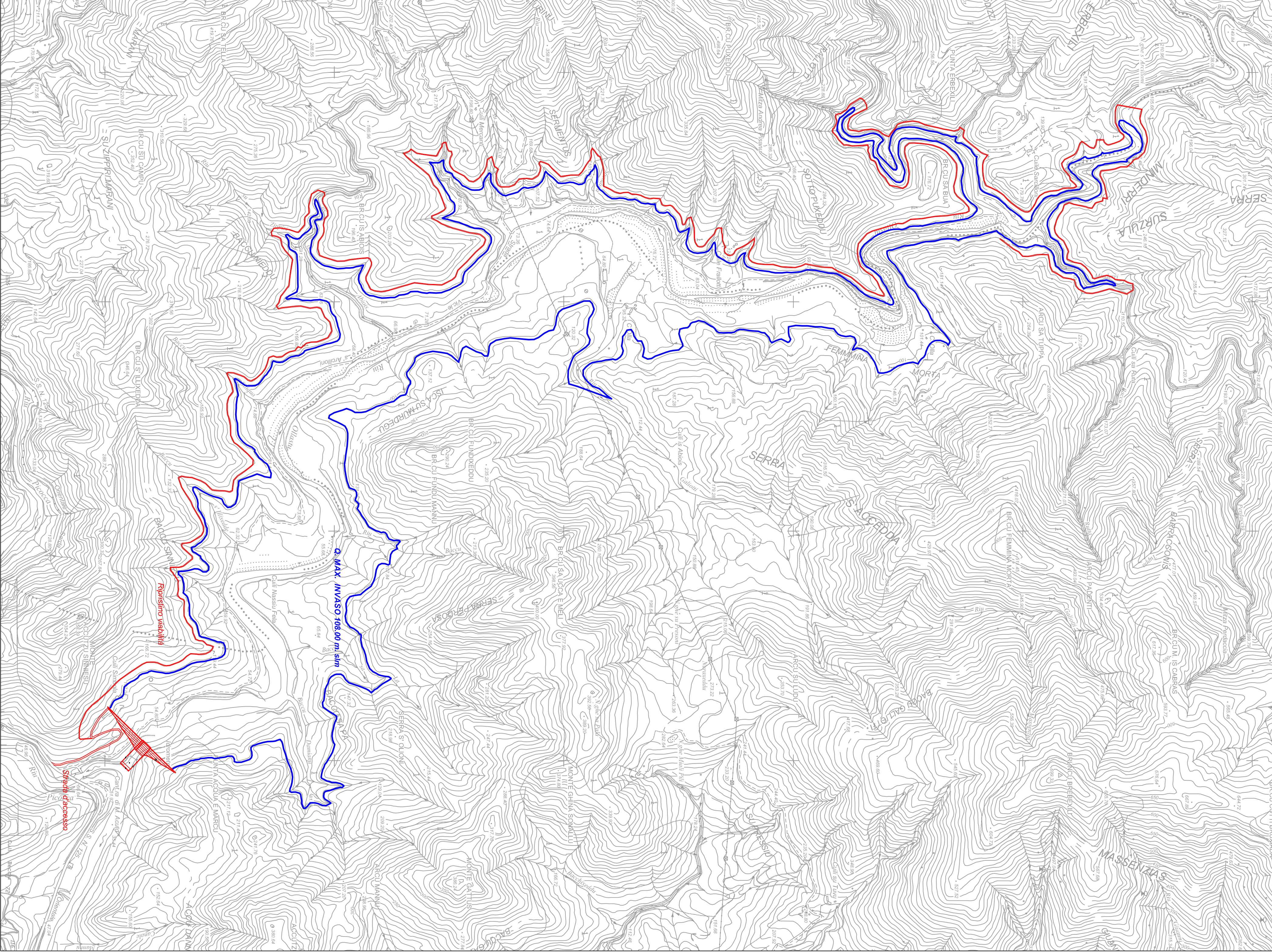
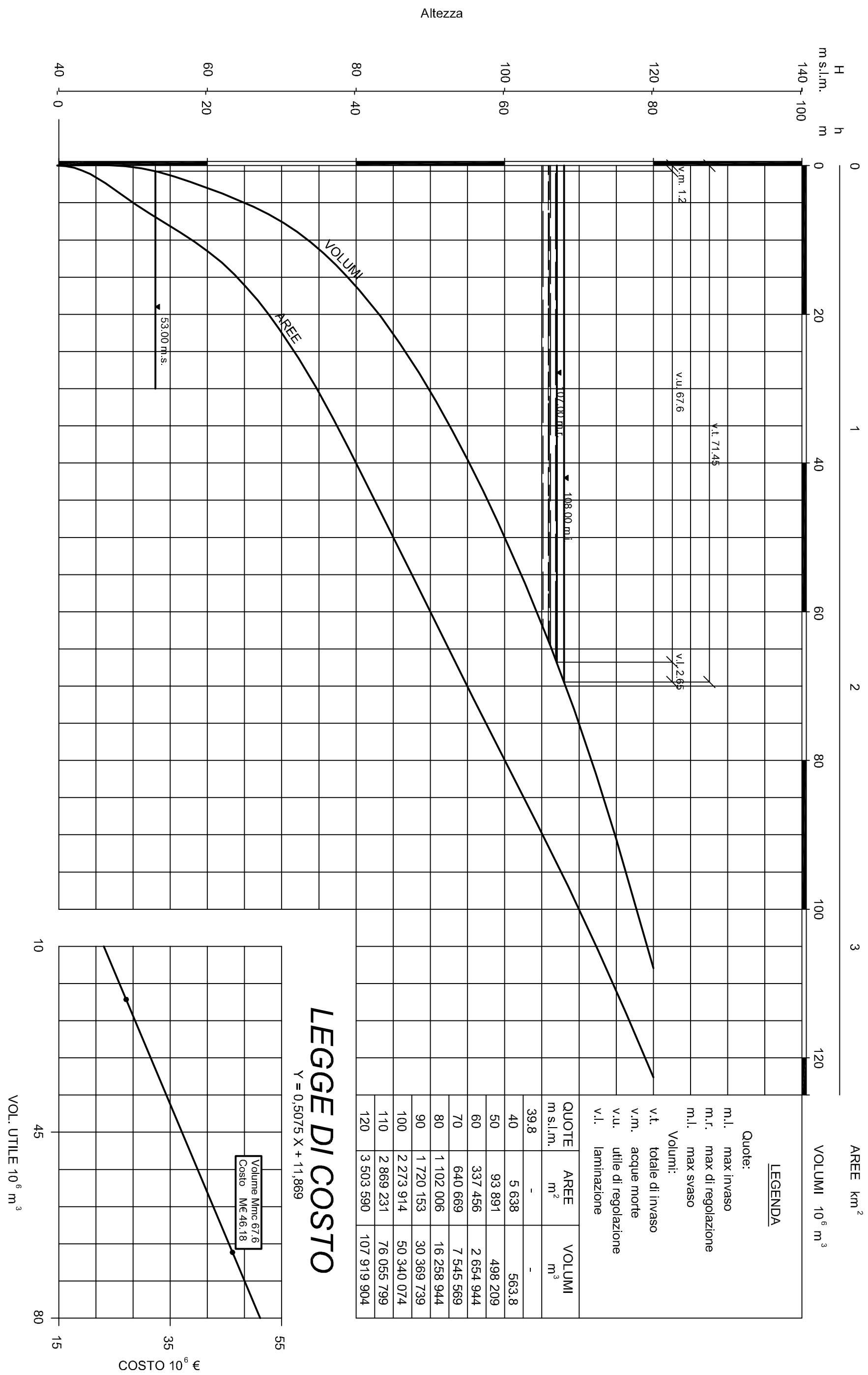
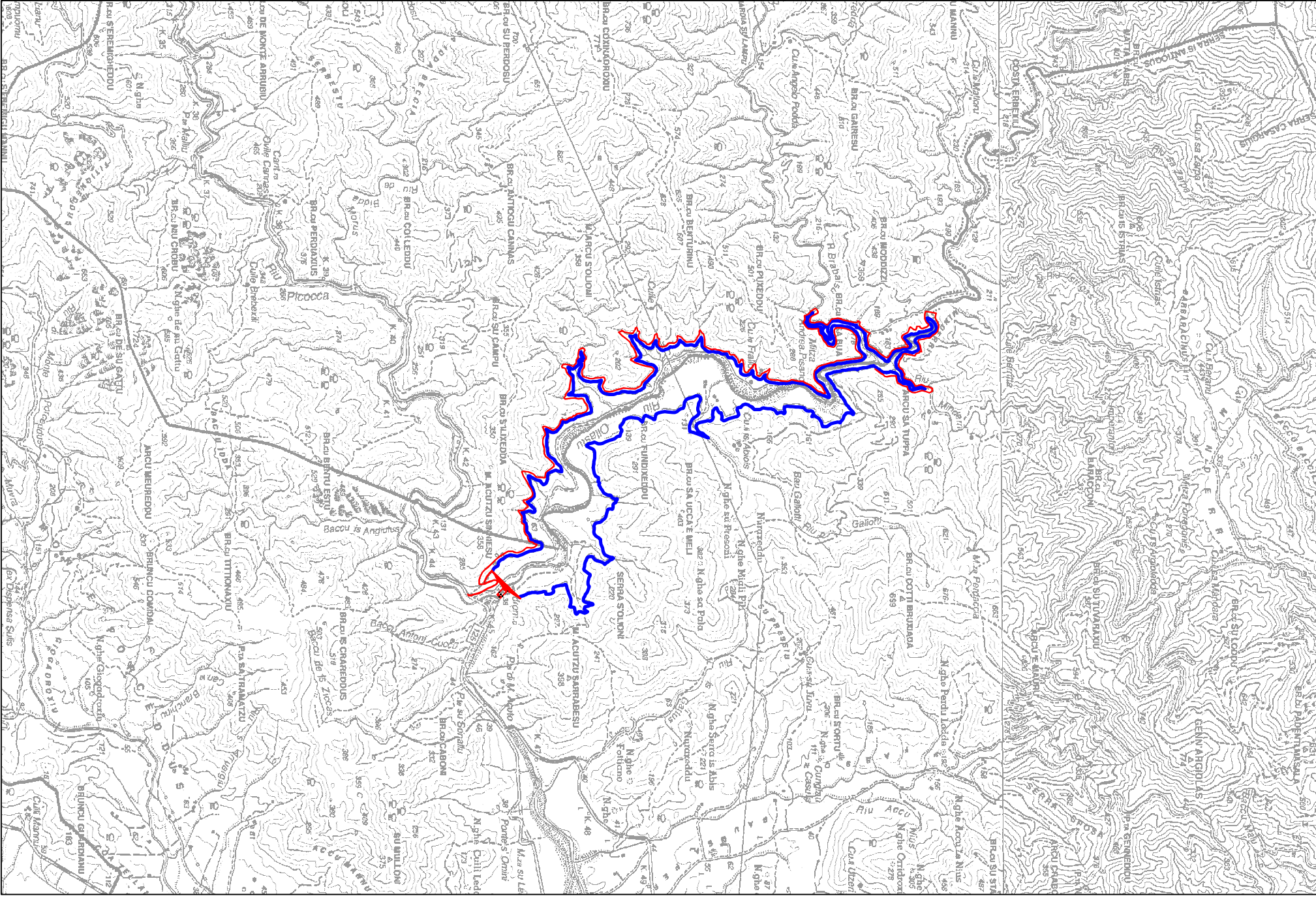



DIAGRAMMA DELLE AREE E DEI VOLUMI



COROGRAFIA - 1 : 50 000






**Commissario Governativo per l'emergenza idrica in Sardegna**  
(Ordinanza Ministeriale dell'Interno - Delegato per il coordinamento della protezione civile - n. 156 del 12/04/2002)

**Regione Autonoma della Sardegna**  
Assessorato dei Lavori Pubblici  
Ente Autonomo del Fiumedosa

**PIANO STRALCIO DI BACINO REGIONALE  
PER L'UTILIZZO DELLE RISORSE IDRICHE**  
**SARDEGNA**  
Legge n. 10/1988



**LE FASI**

**INTERVENTO DI SERRA OLIVARI**

**TRATTAMENTO SCELTA DEL SERRATO**  
**E CANTIERI CANTIERI DEL SERRATO**

**SCALA - VARI**

**Prodotto**

**SOCIO S.A.**  
**Società controllata Fiumedosa**

**Approvazione**